

Anleitung SimSync Assetto Corsa

1. BESCHREIBUNG

Der SimSync PRO (kurz Sync) ist eine Software, die eine lokale Spiel-Installation mit der Installation des Game-Servers synchronisiert.

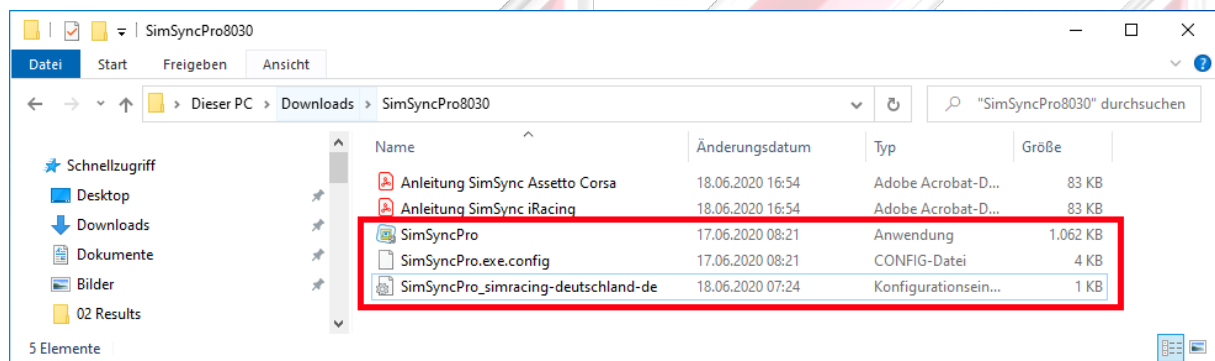
Dabei werden nur die Daten vom Server heruntergeladen, die in der lokalen Installation fehlen, oder unterschiedlich sind.

2. SYSTEMVORAUSSETZUNGEN

Der Sync ist lauffähig auf allen Computern, auf denen .NET-Framework 3.5 und neuer installiert ist.

3. INSTALLATION

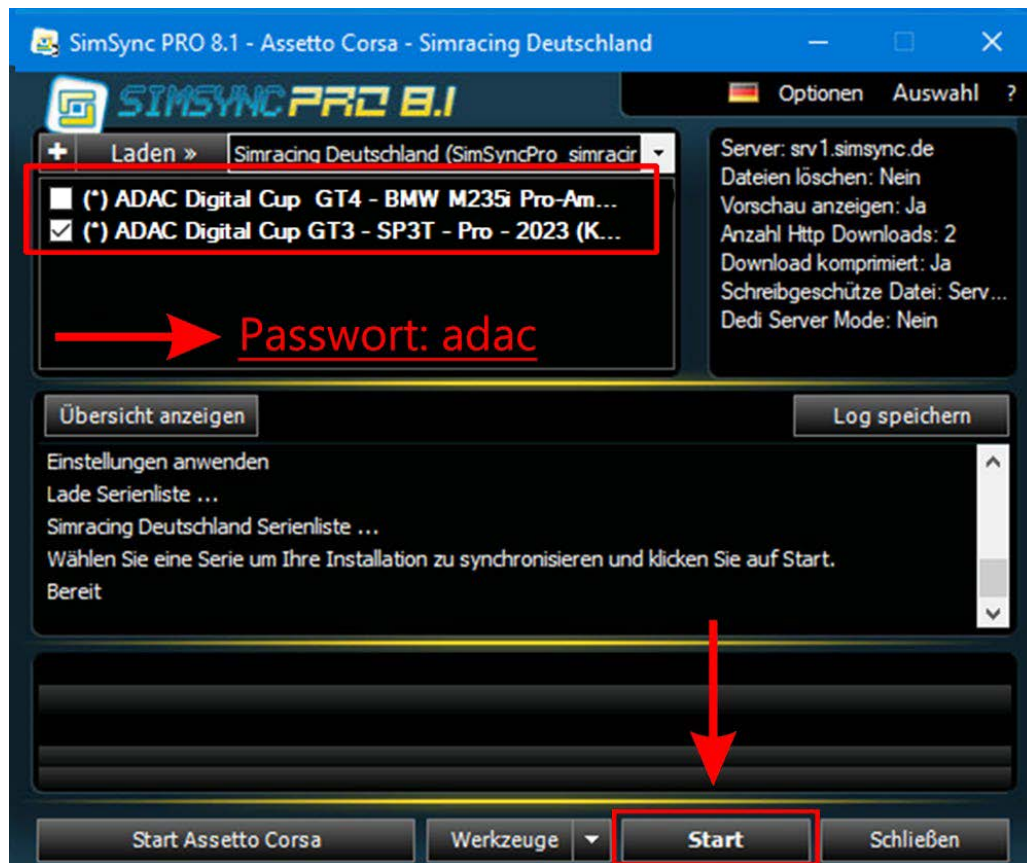
- Folgende 3 Elemente müssen kopiert werden.



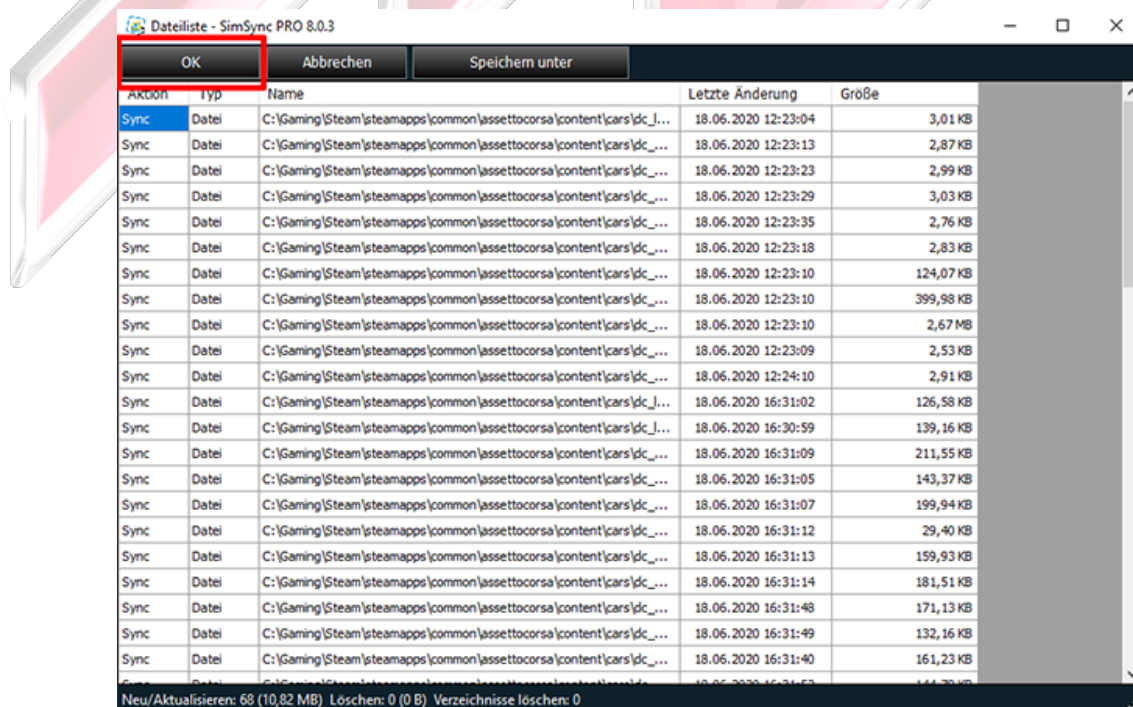
- Die 3 Elemente müssen in den Hauptordner "AssettoCorsa" eingefügt werden, der normalerweise unter diesem Pfad zu finden ist.
- C:\Program Files (x86)\Steam\steamapps\common\assetto corsa

4. ANWENDUNG

- Durch einen Doppel-Klick auf SimSyncPro.exe das Programm starten. Das Programm überprüft dann, ob es im Basis-Verzeichnis von „AC“ liegt und es erscheint eine Fehlermeldung wenn nicht. Beim ersten Start wird auch eine kleine Übersicht der Befehle angezeigt, die man sich auch später über die Schaltfläche [?] anzeigen lassen kann.
- Wählen Sie nun die Bereiche aus, die synchronisiert werden soll.
- Klicken Sie auf [Start] um die Synchronisierung zu starten. Zuerst ermittelt der Sync, welche Dateien synchronisiert werden müssen und berechnet daraus dann die ungefähre Dauer für diesen Vorgang.



- Zuerst ermittelt der Sync, welche Dateien synchronisiert werden müssen und berechnet daraus dann die ungefähre Dauer für diesen Vorgang.
- Klicken Sie auf "ok" und das Programm beginnt mit dem Herunterladen der neuen Daten.



- Wenn der Synchronisierungsvorgang abgeschlossen ist, erhalten Sie eine entsprechende Meldung.